

From a Dam in the Amstel.
1250-75



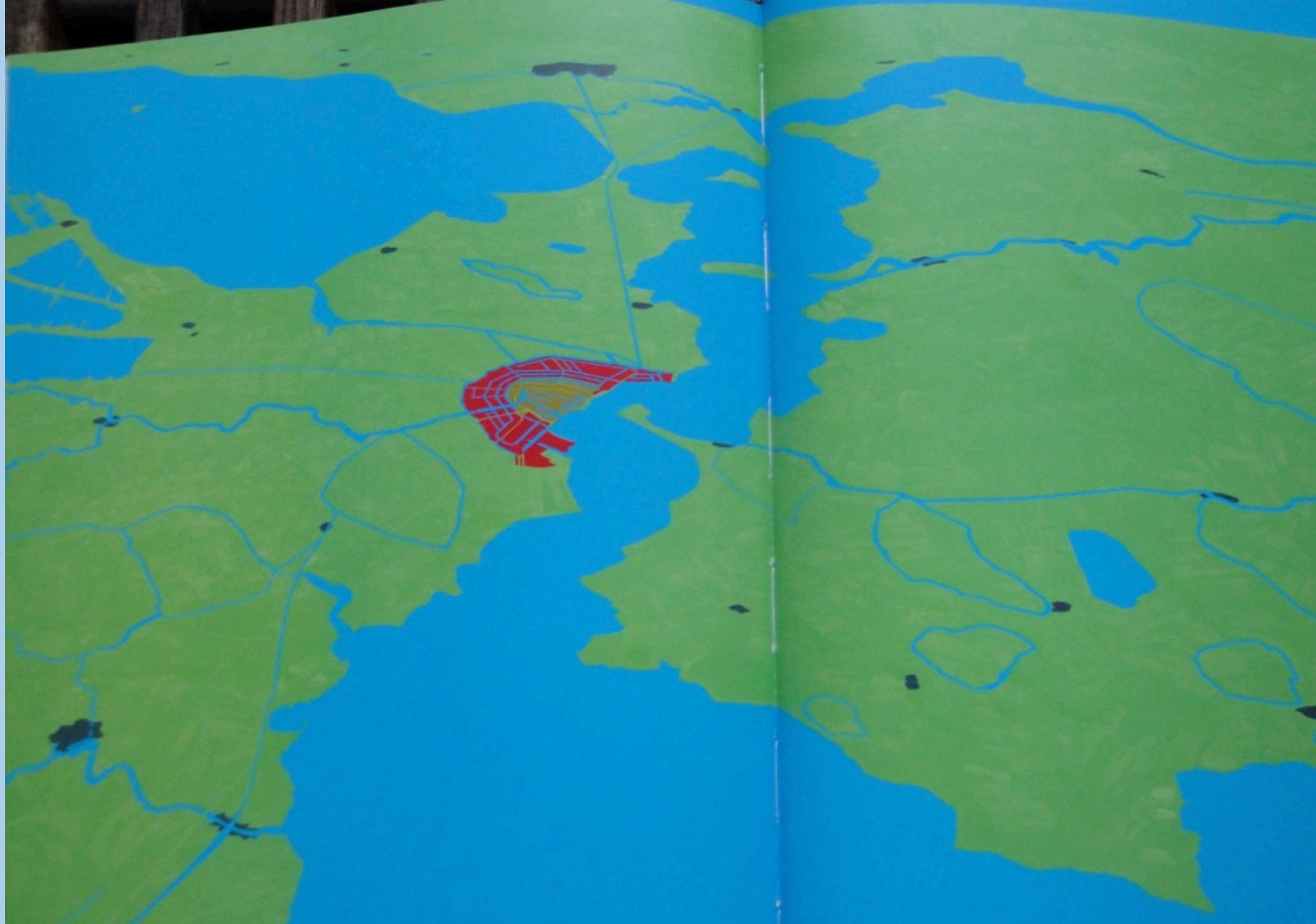
...to
Amsterdam
1812



1812



1850



1900



1970



2012



The 1651 flood

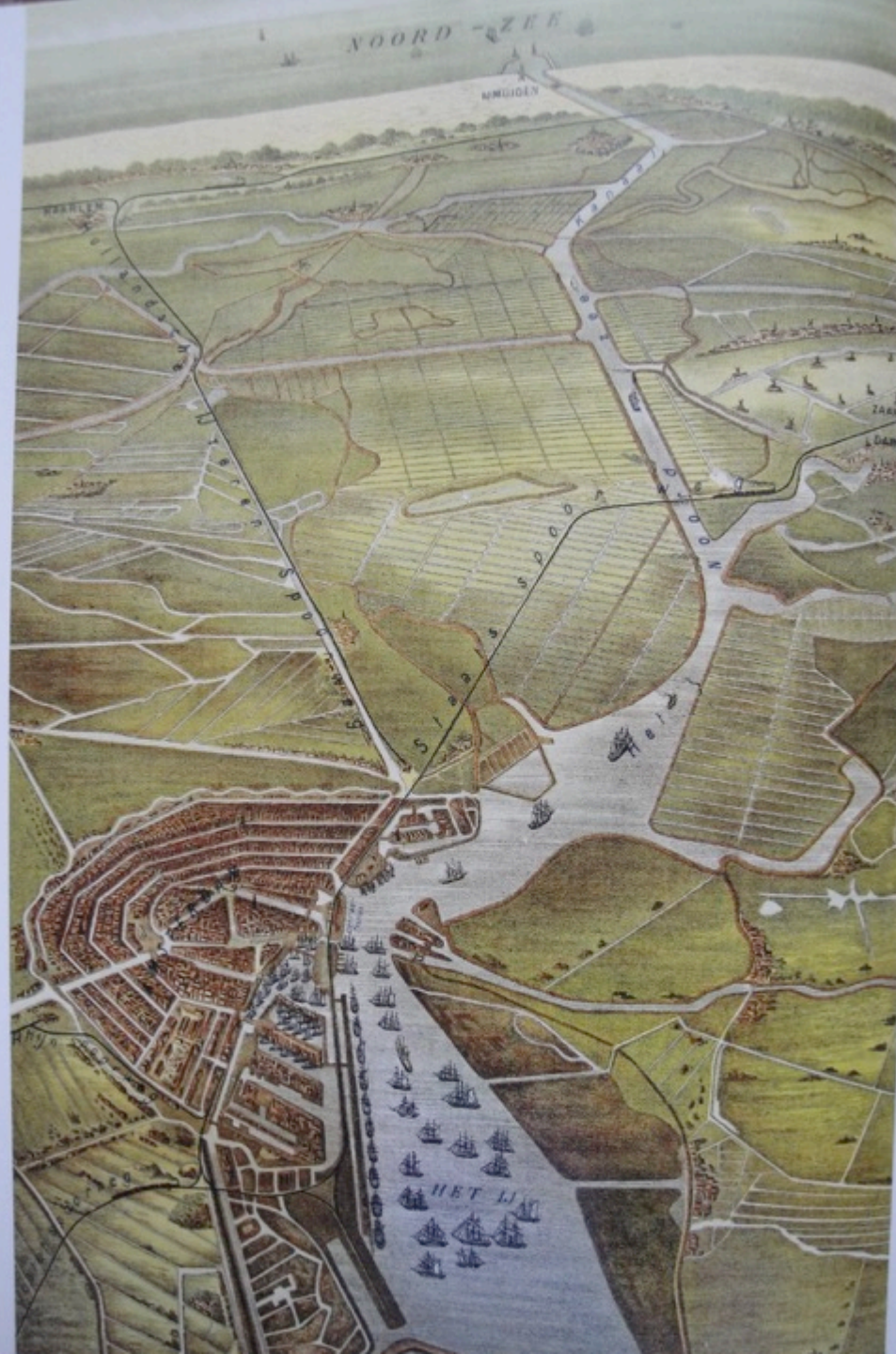


1700



On the threshold of Industrialisation

1876
digging of
the Northsea Canal

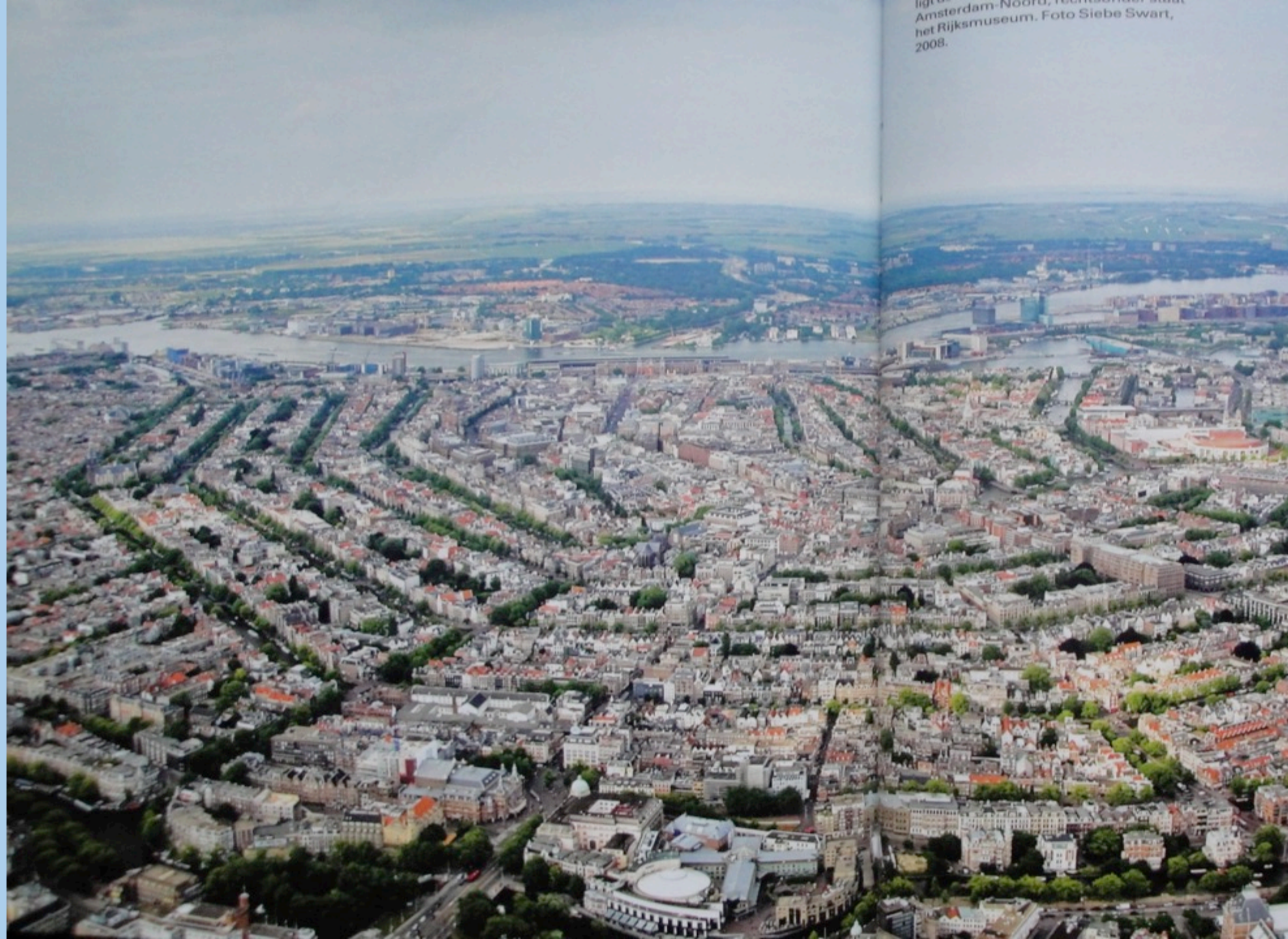


In need of space ---> Polde



to

UNESCO
World
Heritage



ligt op
Amsterdam-Noord, rechtsom het stadhuis
het Rijksmuseum. Foto Siebe Swart,
2008.

1850



1850 1st social housing

De arbeiderswoning
De Vereeniging ten behoeve der Arbeidersklasse te Amsterdam, opgericht in 1852, was de eerste woningvereniging van Nederland. Haar eerste bouwproject verrees aan de Oostenburgermiddenstraat op de plaats van een oud gebouw van de Oostindische Compagnie. Tekening W. Hekking jr.



Better houses
and districts

1867
Plan
Van Niftrik



1875 Plan Kalff

Plan
In 1875 verscheen het uitbreidingsplan van J. Kalff ter vervanging van het plan Van Niftrik. In dit pragmatische plan volgde het stratenpatroon grotendeels de bestaande boerenverkeveling. Dat maakte de verwerving en het bouwen gemakkelijker en goedkoper. Het plan bleek een bruikbaar en flexibel raamwerk voor de stadsontwikkeling van de volgende veertig jaar. Latere toevoegingen zijn de Kinkerbuurt en de Indische Buurt.



PLAN
voor de uitbreiding van
AMSTERDAM
opgesteld en
1875

1902



1902

shops &
manufacturers



1905



Plein

De volkswoningbouw gaf zelden aanleiding tot euforie; de uitbreidingswijken vulden zich vooral met smalle donkere woningen in smalle donkere straten. Een open ruimte zoals het Kastanjeplein in de Oosterparkbuurt was dan ook een opmerkelijke uitzondering. De bebouwing rond het plein stamt uit 1886-1891, die van de Vrolijkstraat rechts op de achtergrond uit 1905. Foto Dienst Publieke Werken, 1955.

1906
my house ...



1906 -

and street
at present
2014



but no
bathrooms...

*THUIS GEEN BADCEL ?
Geen bezwaar!*



*Elke week
een goed bad*

in het **GEMEENTEBADHUIS**

WITTENBURGERHOOFD

FUNENKADE

VALKENBURGERSTR.

Stortbad 20 ct Kinderen 6 ct

In 1920:

The Amsterdam Bathing House Plan



So....



*Elke week
een goed bad*

IN HET



BADHUIS



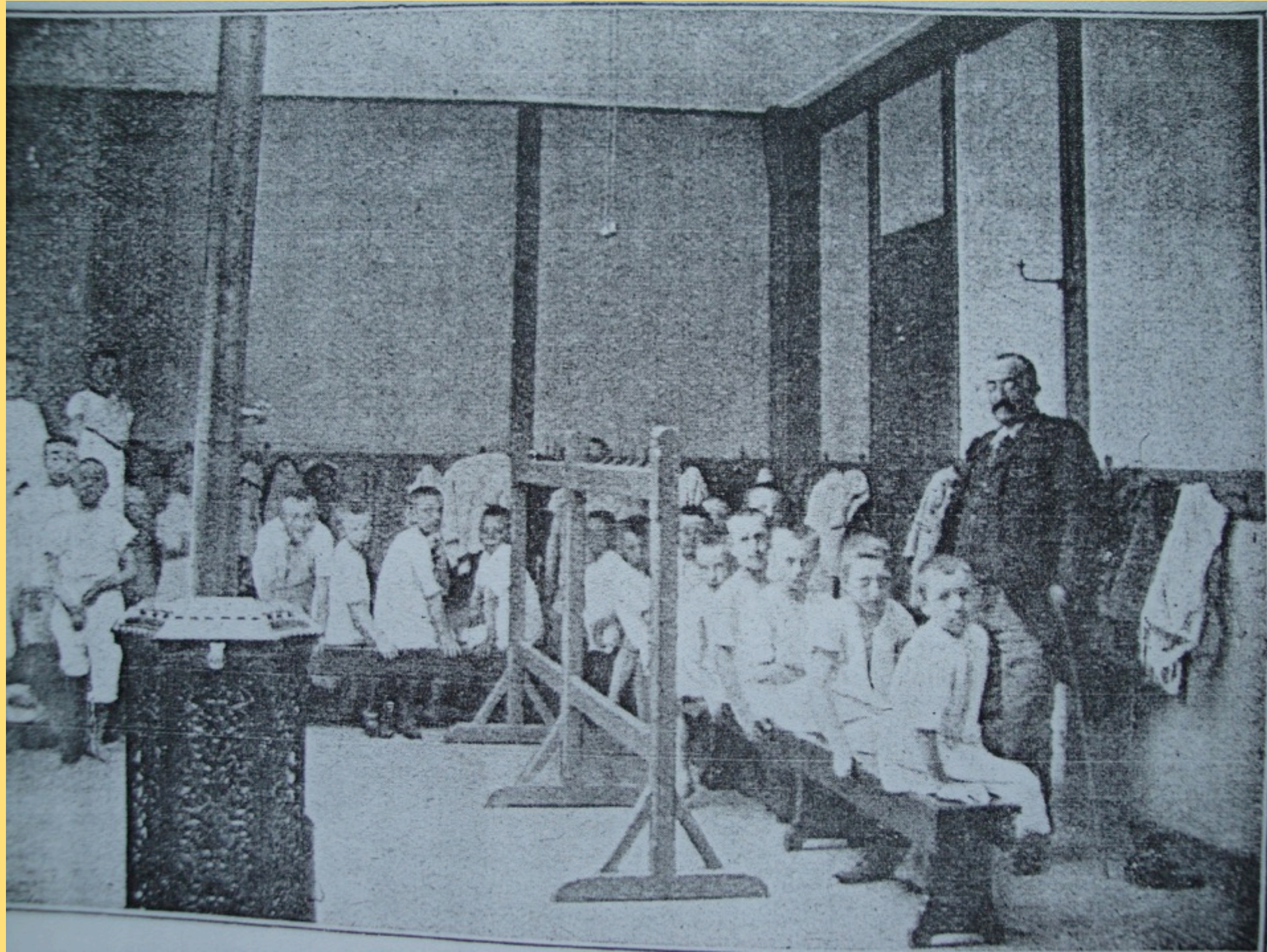
ZANSTRAAT 12

“Learnt at young age,
people will bath
when adult”



Shower
lesson:

Children,
learn
how
to shower!

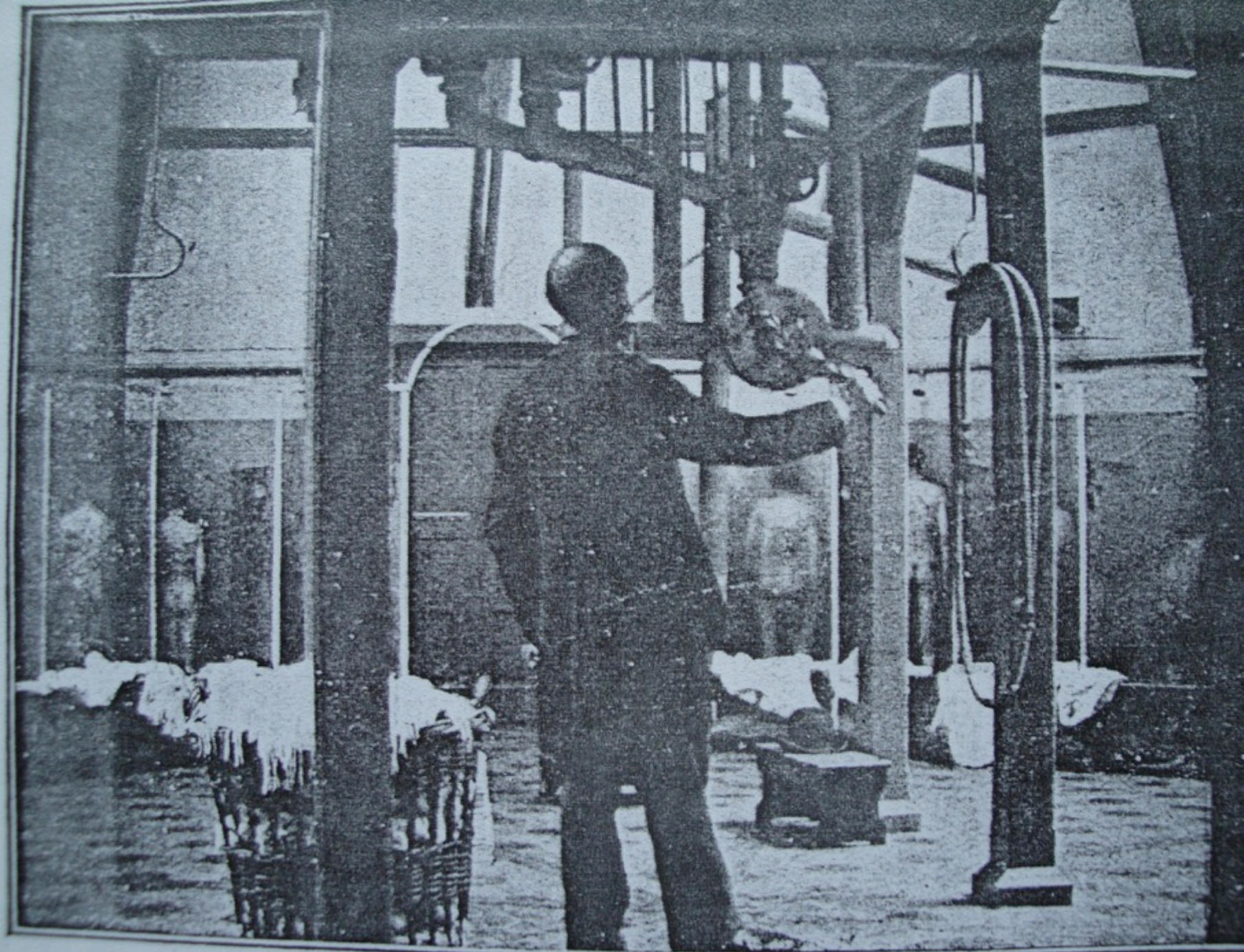


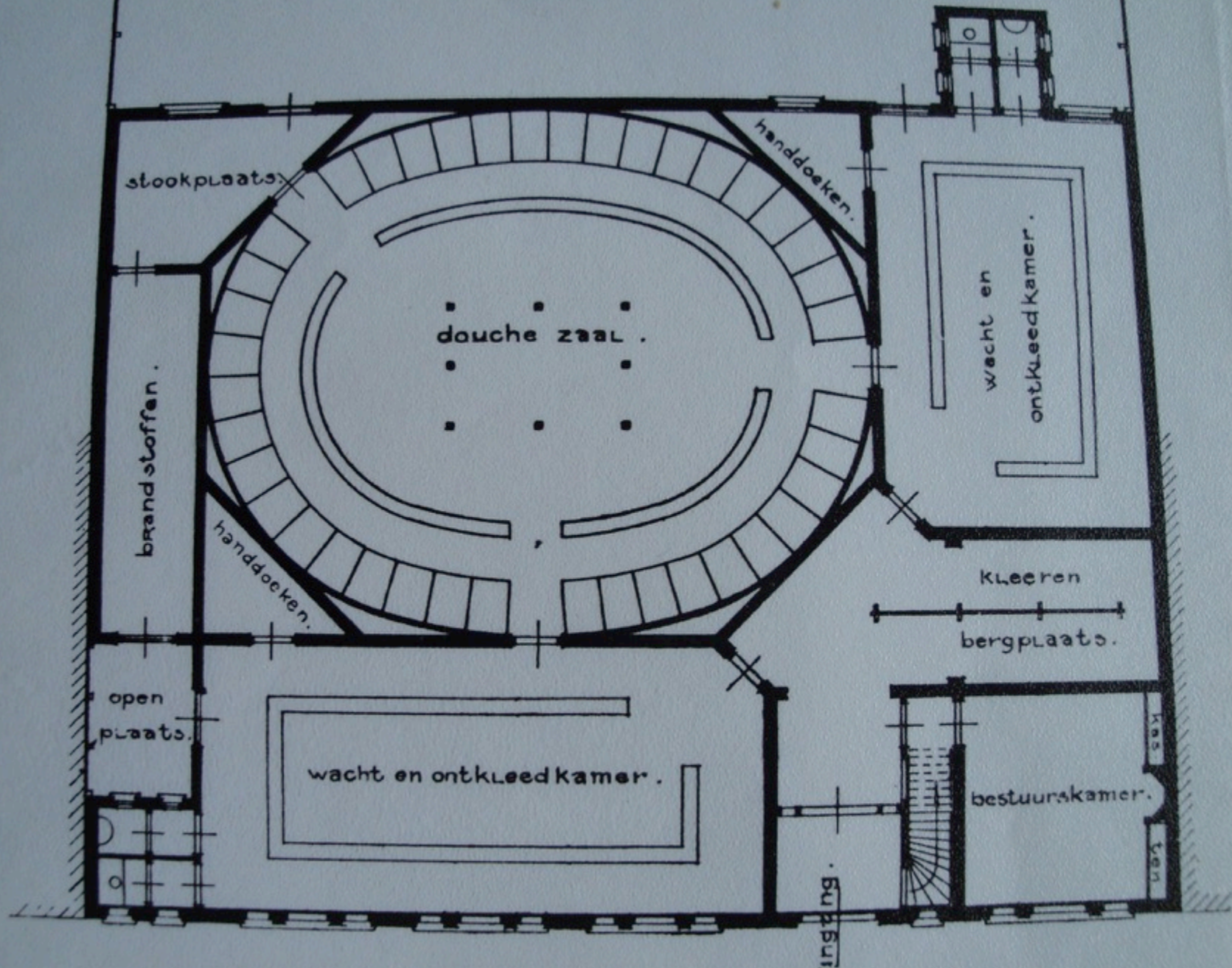
In :

“School
bathing
houses”

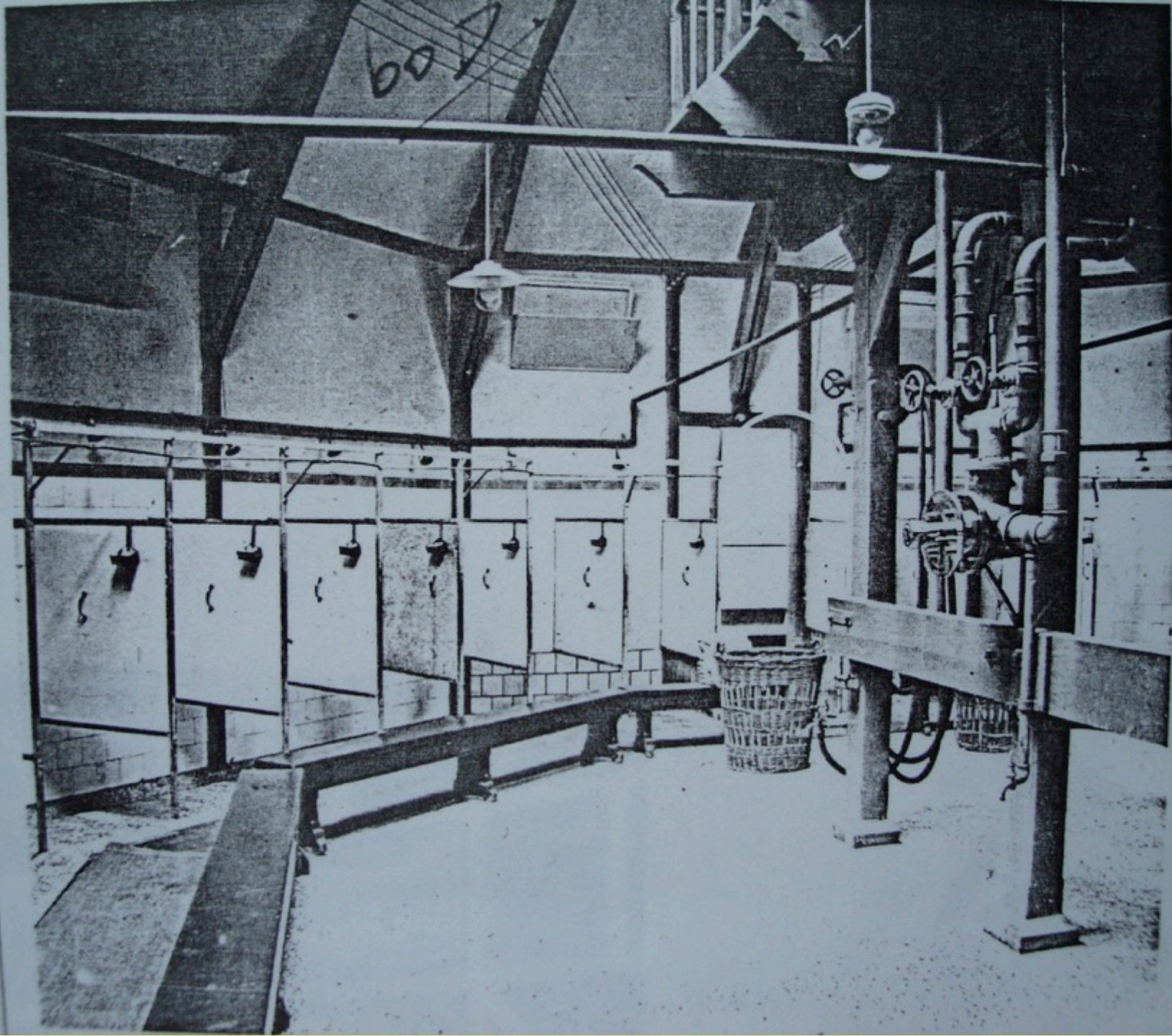


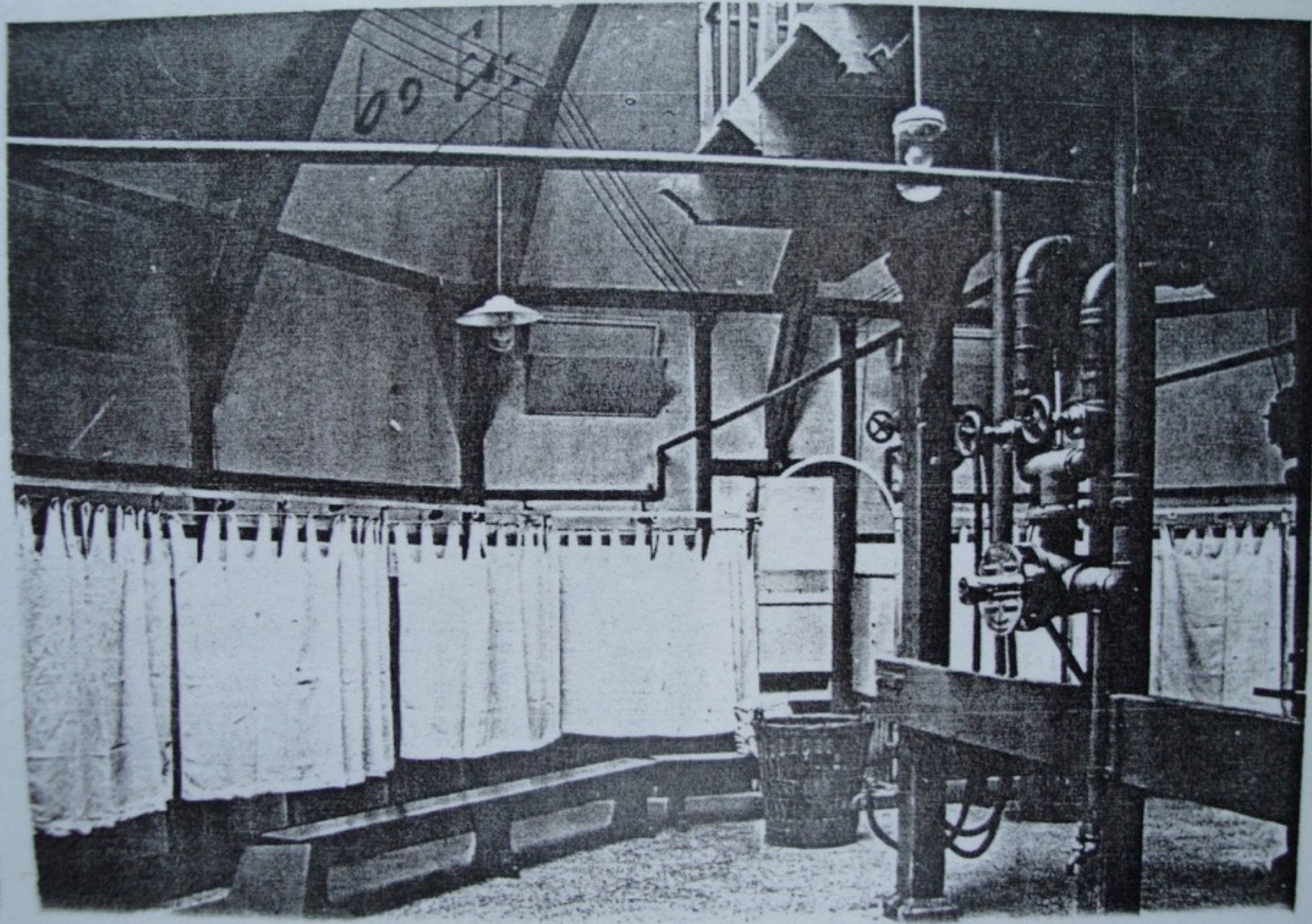
And of course
a splash
of cold water
to finish with.





Platte grond Schoolkinderbad II, Amsterdam.





id in een
is!
voorkeur
van

orre statistieken
sode feiten ont-
r een klein som-
t de conclusie te
nmer gemiddeld
n behoorlijk bad!

lad, met zijn ruim-
en, telt natuurlijk
ke badkamers en
n den winter regel-
nen. Schakelt men
n telt men boven-
zieken per week
ongeveer 418.000
n bad aangewezen
tizen (d.w.z. inwo-
ntelijke badhuizen,
ikt, gemiddeld per
ters noteeren, dan
zie komen, dat de
gemeen weinig be-
ter niet overbodige

hygiëne valt des te
men deze cijfers
re steden, b.v. Den
ver een anderhalf
ad staan ongeveer
ch veel minder in-
en 400.000 in het
Amsterdam met zijn
deze steden wel een

veel mogelijk in het
e tarieven zijn dan
laagt.

ijzonder op de scholen
opaganda worden ge-
zen door middel van
op deze wijze alle
e, niet zieke en niet
thikkende Amsterdam-
65 jaar er van zijn
et zonder één bad in de
i niet kan stellen... ja,
ad op korten termijn
noeten stellen voor den
aizen!
nog lang niet...

Amsterdam's gemeentelijk Slechts zes procent van de B bevolking gaat er heen...



De grote schoonmaak van de week is aan-
gevangen! *afoto Orlob*

enkele particuliere badhuizen in handen van de
gemeente over. De particuliere inrichtingen had-
den o.m. tot nadeel, dat zij niet op die brede
basis stonden als wel wenselijk is voor een bad-
huis, dat zulk een eminent belang als de volks-
gezondheid dient. Noemen we nog van de particu-
liere badhuizen dat van de „Handwerkers Vrienden-
kring" op het Jonas Daniel Meijerplein, dat in
1920 door de gemeente werd overgenomen, doch
thans niet meer bestaat.

In 1919 werd een speciale dienst opgericht, de
dienst van Was- en Schoonmaak, Bad- en Zwem-
inrichtingen. Toen konden vanzelfsprekend de be-
langen van het volksbadhuis nog beter behartigd
worden.

In onze stad staan thans vijftien gemeentelijke
badhuizen. Deze zijn gelegen in de verschillende
stadswijken: Pimenkade 7, Zaanstraat 12, Korte
Distelstraat 17 (over het IJ), Ploaatsweg 28a
(over het IJ), Andreas Boerstraat 30, Van Houwe-
ningenstraat 66, De Cosbakade 150, N. Uilenburger-
straat 84, Wittenburgerhoofd 1, Pronemanstraat 3,
Diamantstraat 60, Meteorweg 160, Tuindorp-
Cooszaan, Zocherstraat 52, le Sweelinkstraat 19.
Het badhuis in de Valkenburgerstraat is tijdelijk
gesloten.

Ook meer badhuizen!

De badhuizen zijn zo gelegen, dat men dit bijna
altijd binnen een kwartier van zijn woning af be-
reiken kan. Het Belondorp maakt andere stadsdelen
uitzondering op. En ook enkele kunnen gebruiken. Er
zullen een badhuis nog goed kunnen gebruiken. Er
bestaan in deze richting plannen en, zoals men
weet, is de bouw van het nieuwe badhuis in de
Indische buurt, op het Javaplein reeds aanbesteed.

Alle badhuizen tezamen tellen 250 badcellen.
Wanneer men rekent, dat een cel twee personen

1914 – 1921
“palaces” for the working class
“het Schip”



1914 – 1922
Amsterdam

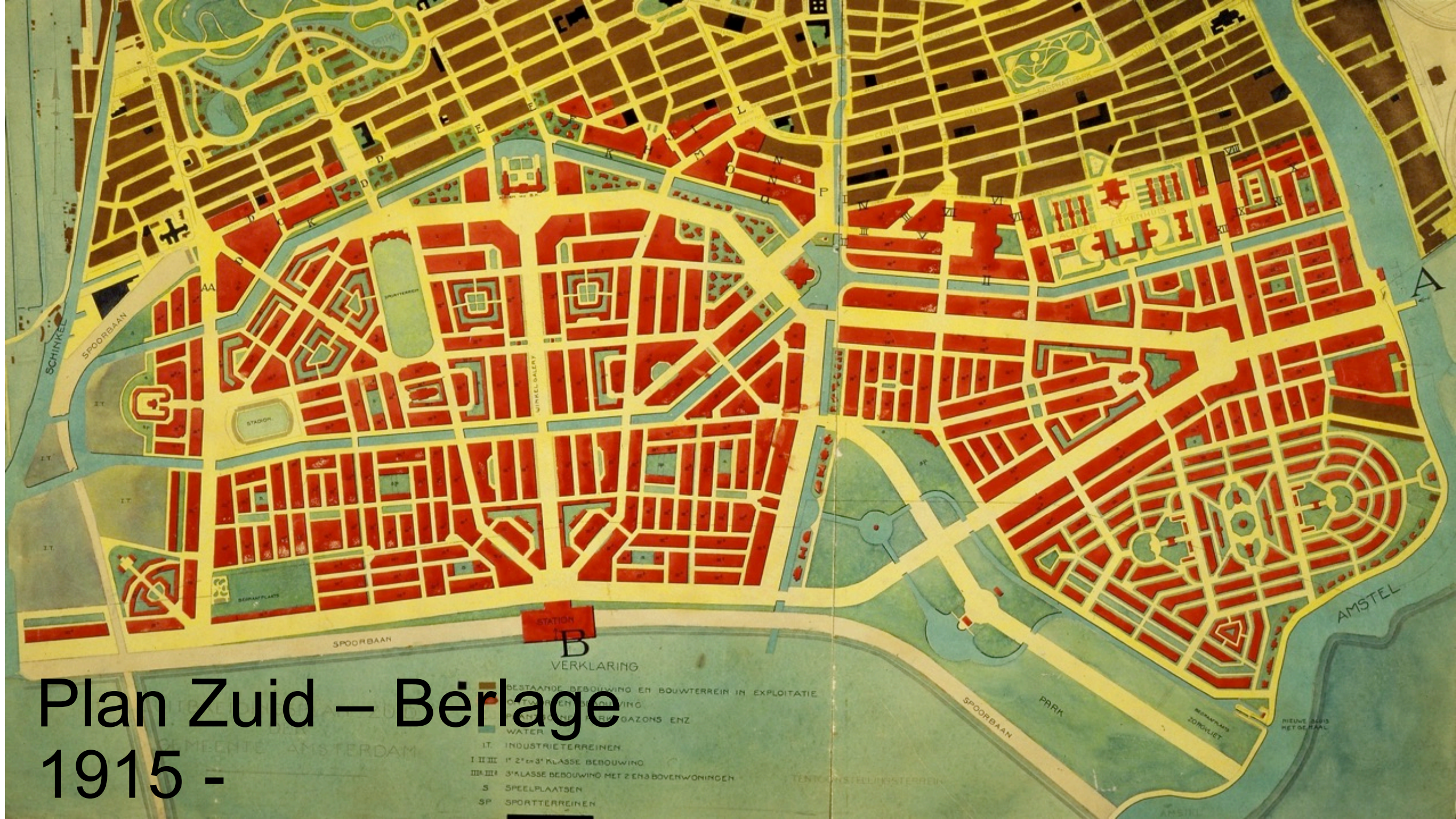


School

fabulous &
famous

brick
masonry





Plan Zuid – Berlage 1915 -

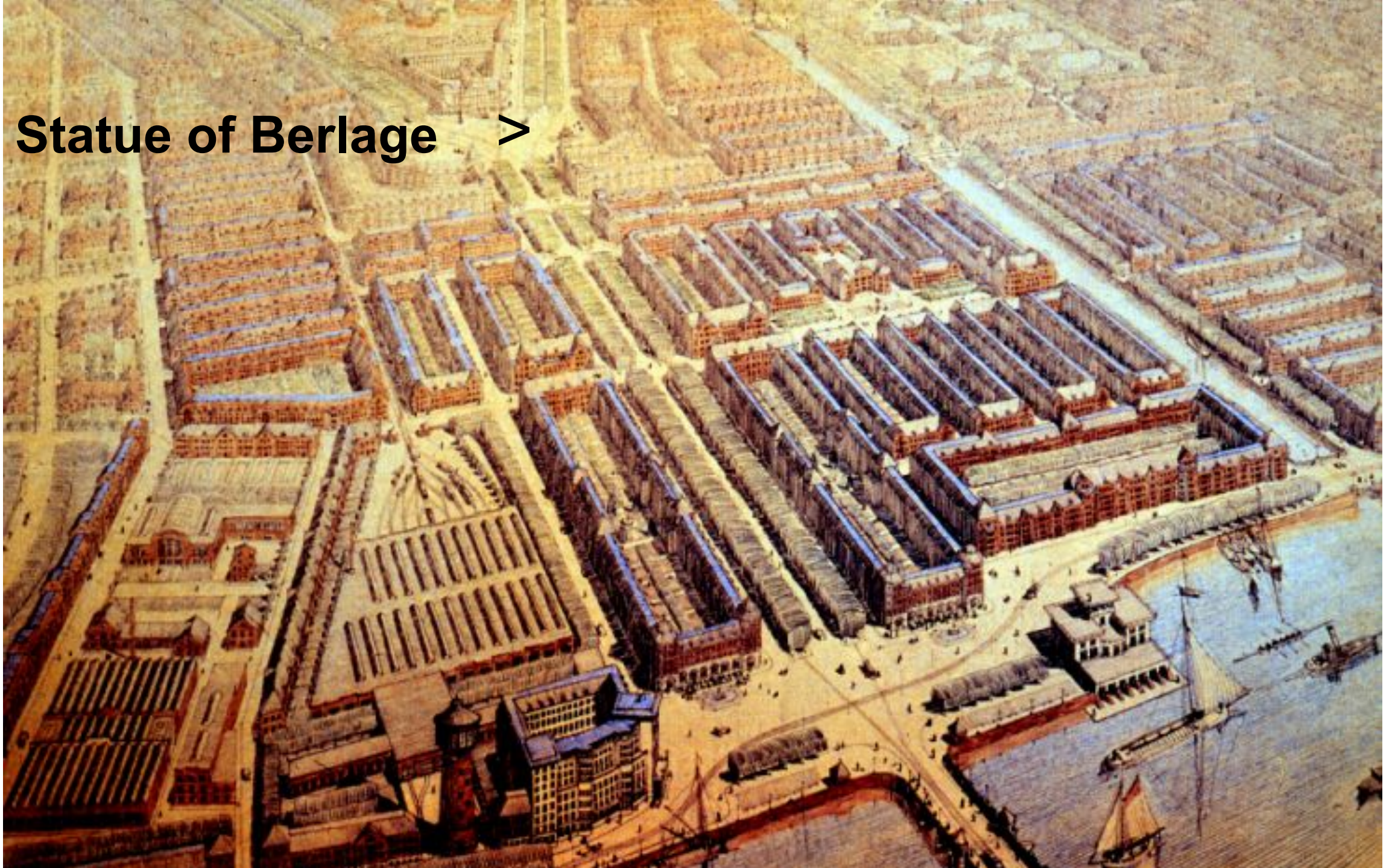
STATION
B
VERKLARING

- BESTAANDE BEBOUWING EN BOUWTERREIN IN EXPLOITATIE
- ONTWERP EN BEBOUWING
- PASTELIENE RIJEN, GAZONS ENZ.
- WATER
- IT. INDUSTRIETERREINEN
- I II III 1^o 2^o 3^o KLASSE BEBOUWING
- III III 3^o KLASSE BEBOUWING MET 2 EN 3 BOVENWONINGEN
- S SPEELPLAATSEN
- SP SPORTTERREINEN

DE GEMEENTE AMSTERDAM

TEN NOORDEN VAN AMSTERDAM

Statue of Berlage >



Situation
in
1928



Betondorp / Concrete Village 1928





1960-70

“Meanwhile in town”

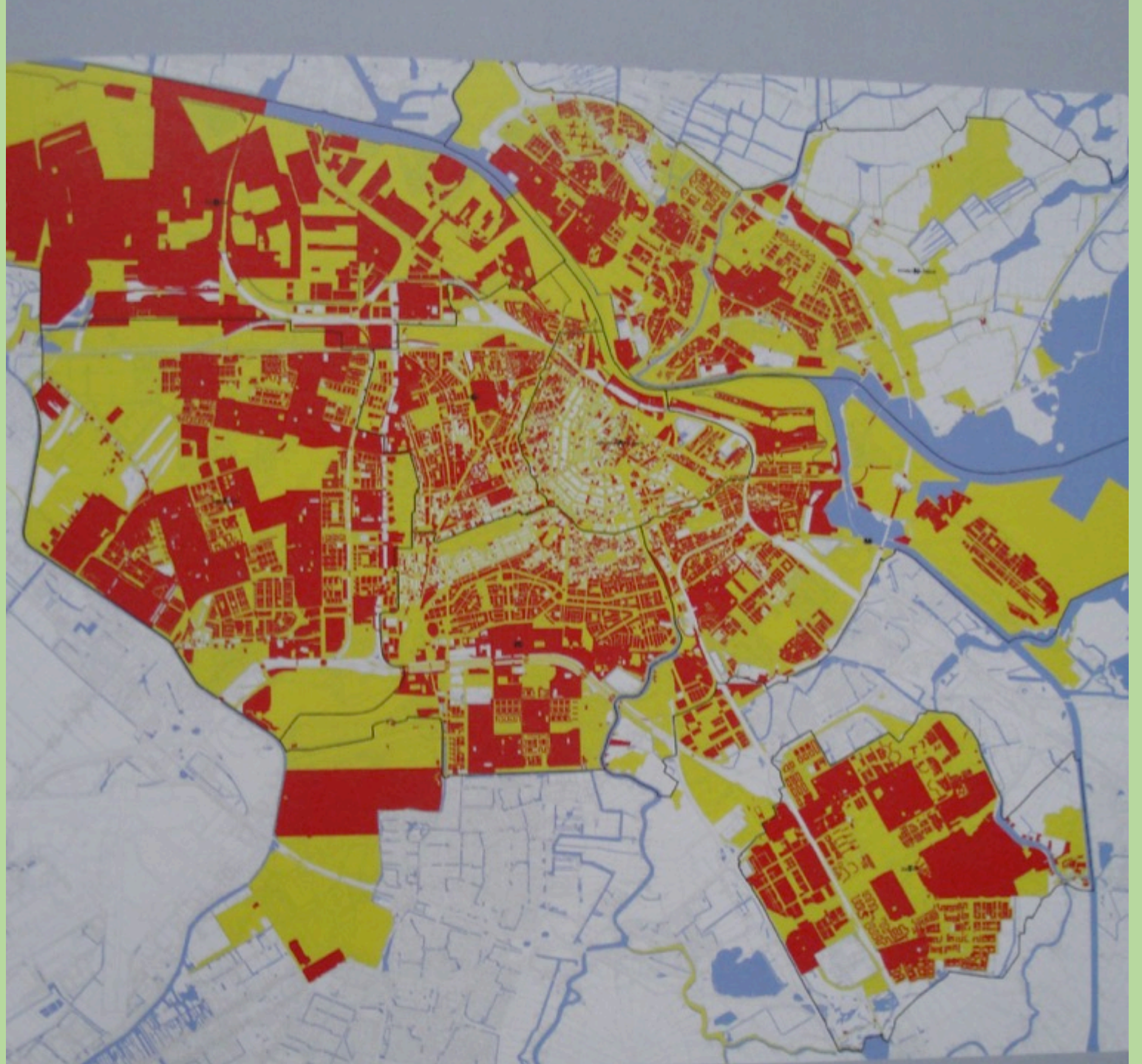
garbage dump

on melting canal ice



Projection of
new districts
on all sides

1970-



1970 - Bijlmermeer
and Open Schoolgemeenschap
Bijlmer



Metro lines 1980 -



30 april 1980

Crowning of
the New Queen

..... or

the Battle of Amsterdam



A continuous struggle against the water

- Pays Bas
- Netherlands
- Nederland
- Holland
- Paesi Bassi
- Niederlande

ALL Mean:

Bassi, Bas, Nieder, Neder, Hol

LOW Land

Largely below sea level....



1707 Molen

winning land out of

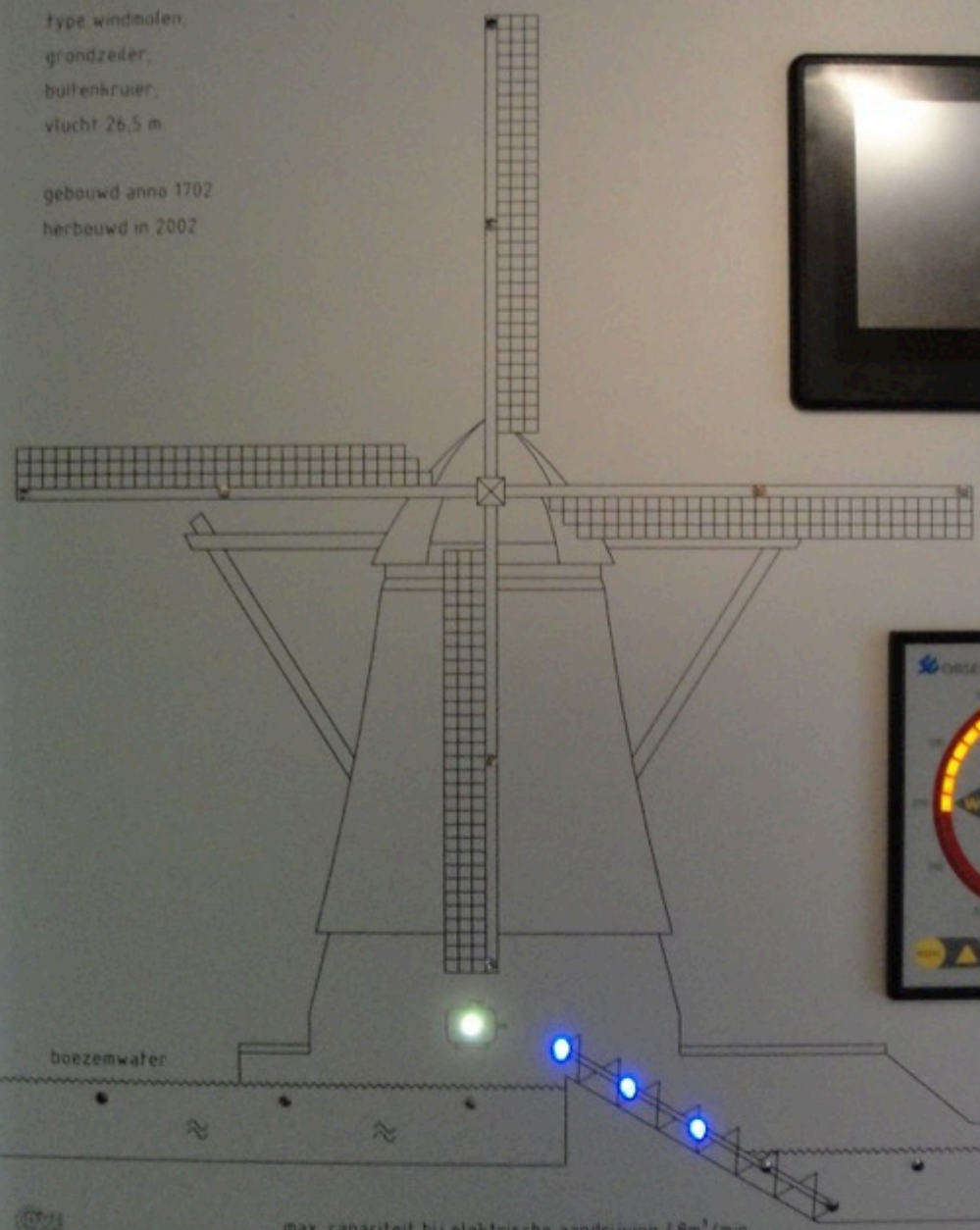
water



Gaaspermolen voor bemaling Gemeenschapspolder (465 Ha)

type windmolen:
grondzeiler,
buitenkraker,
vlucht 26,5 m

gebouwd anno 1702
herbouwd in 2002



info



wind



max. capaciteit bij elektrische aandrijving 48m³/min

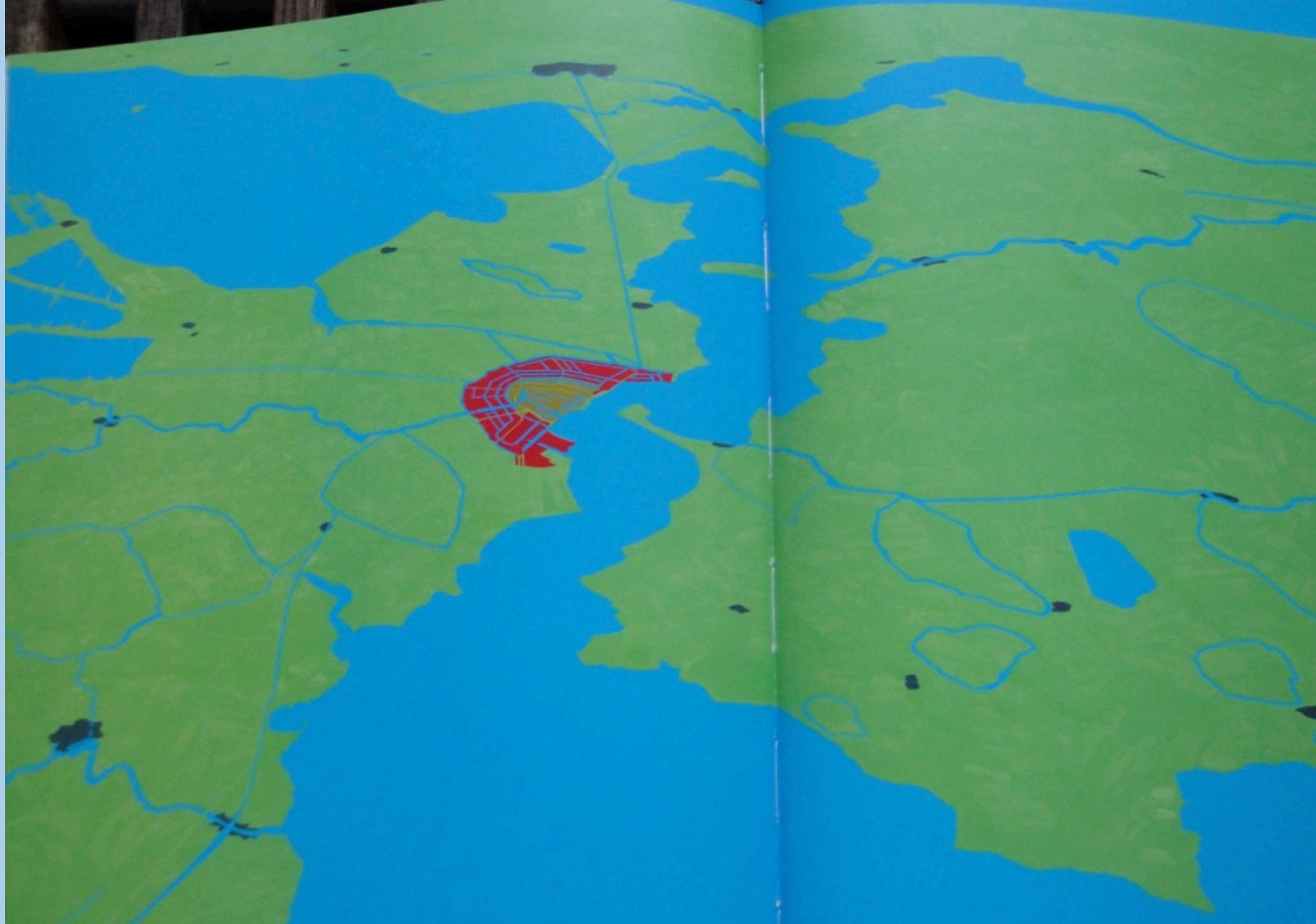
Archimedean

screw



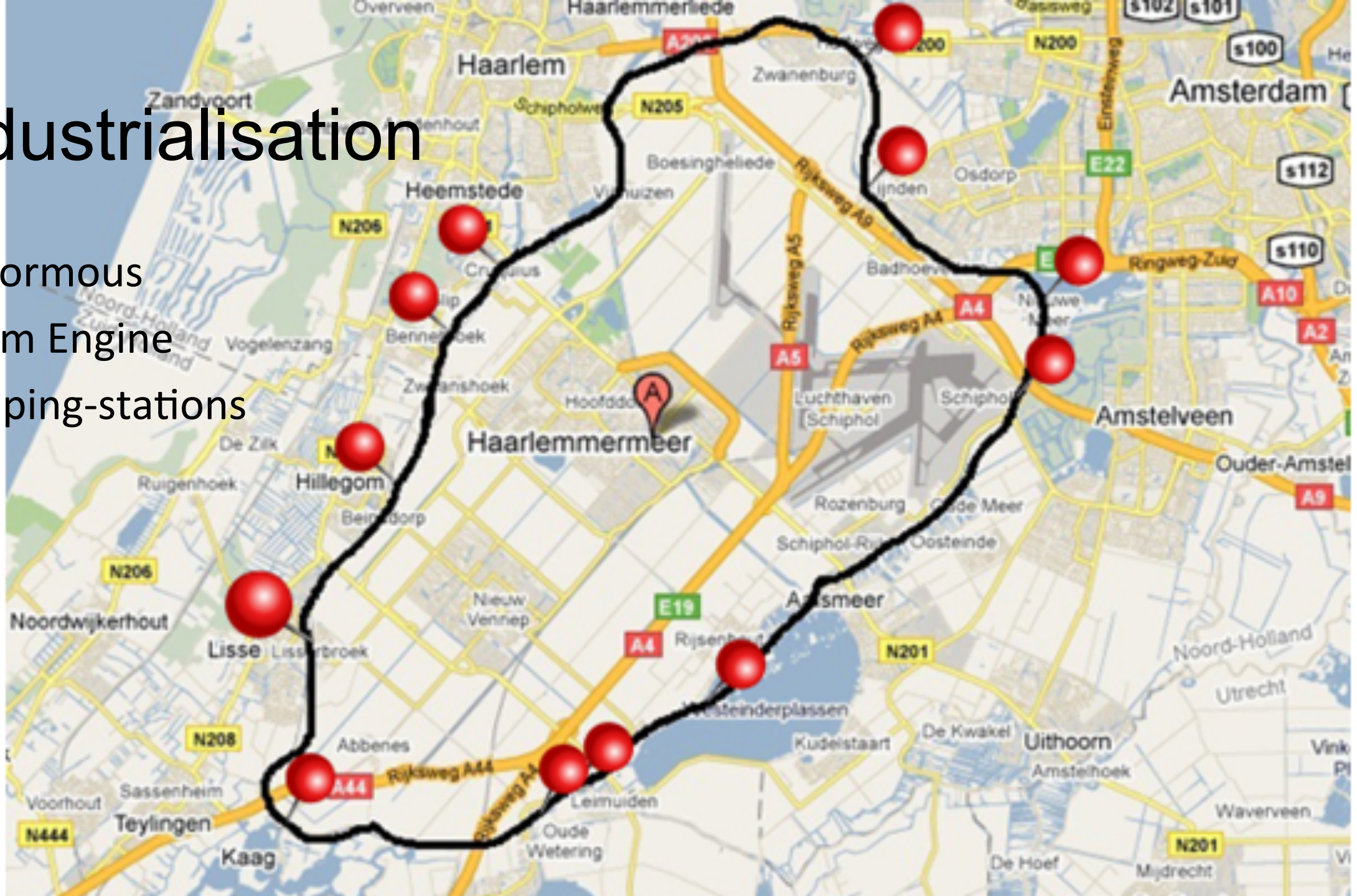


1850



Industrialisation

3 enormous
Steam Engine
Pumping-stations



Cruquius
1840-52





Steam engine of 1849

84 years in service

- cylinder diameter:
3.66 meter
- 8 pumps
- each: 8000 liter/ turn
- 5 turns/ minute

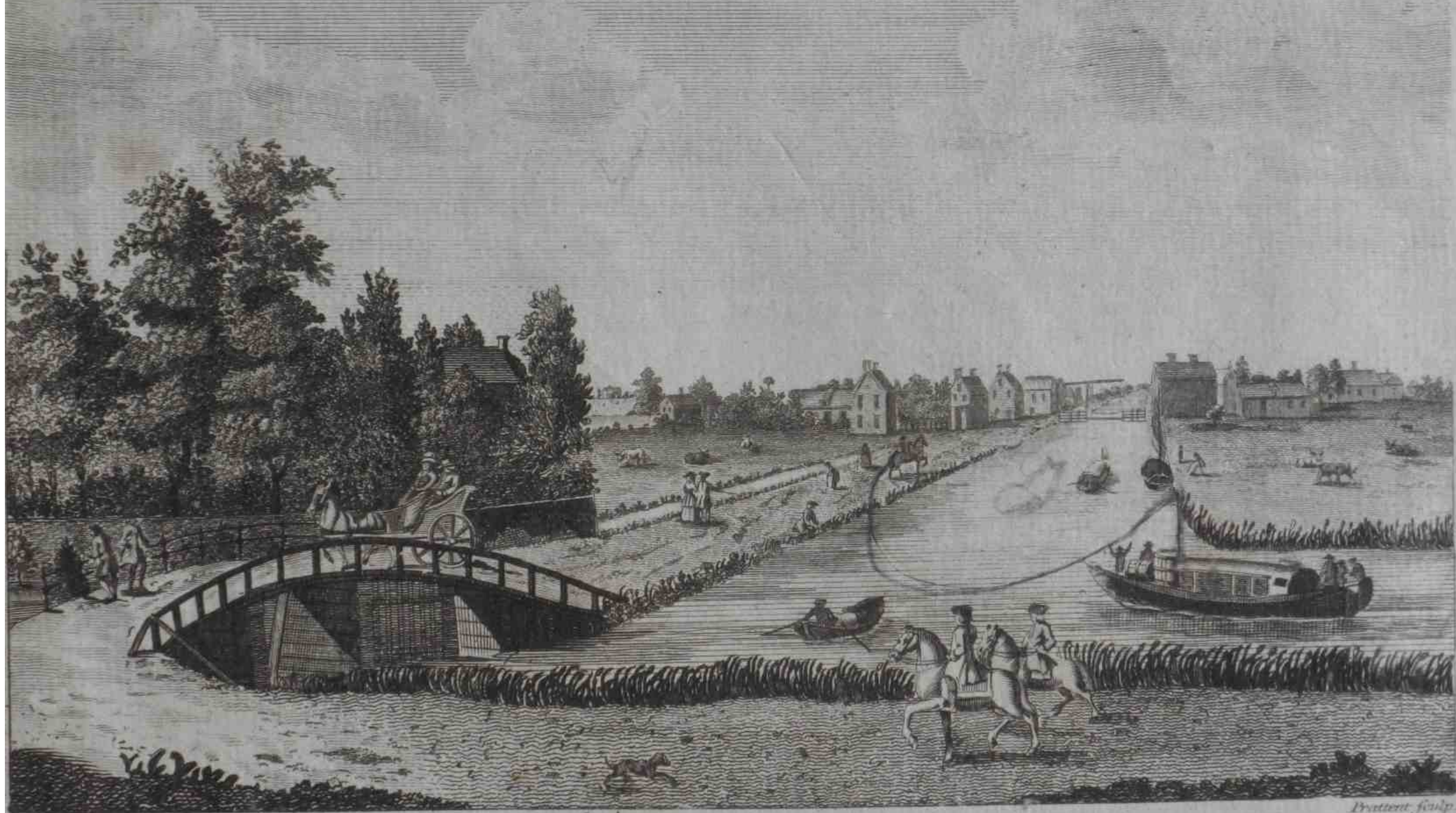
=

- Liters/minute ?
- /hour ?



Capacity:

- 8 pumps x 8000 liter = 64.000 liter/ turn
- x 5 turns/min.
- = 320.000 liter/min.
- x 60 min.
- = 19.200.000 liter/hour

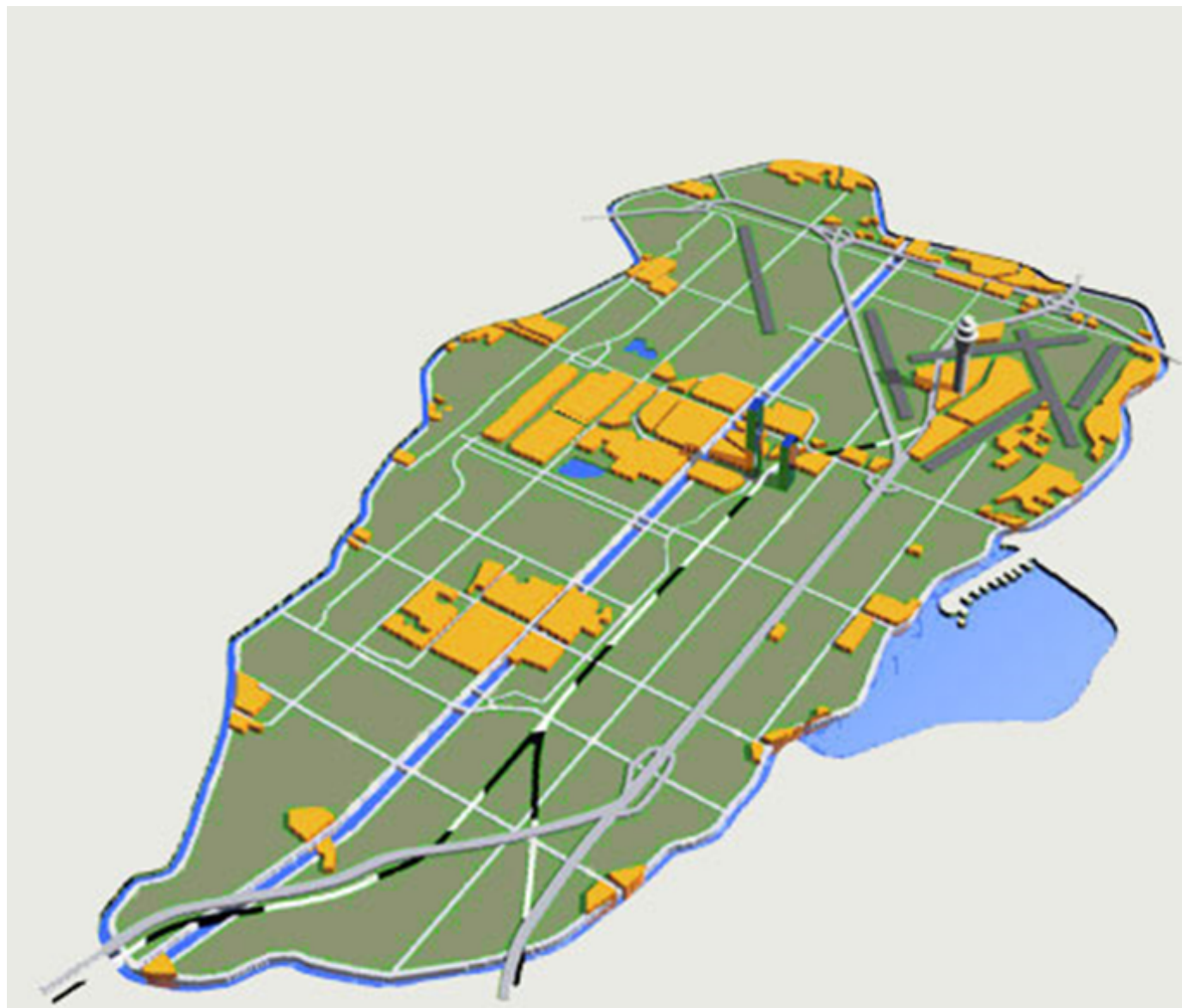


Wattent. sculp.

View of the RING DIKE with the DIEMER BRIDGE near Amsterdam.







Schiphol



2014



The Amsterdam Jig Saw Puzzle

- 1. draw your area on the plywood
- 2. saw it out by hand or machine
- 3. make a 6 mm. Hole in it
- 4. glue the hold in the hole
- 5. Let it dry for 10 minutes
- 6. put all districts together on the floor in the circle centre
- 7. sit in a circle around Amsterdam!